

## VIDEZ

### 1 FOIS PAR SEMAINE

- Coupelles et soucoupes sous les pots de fleurs
- Gamelle, abreuvoirs pour animaux
- Bâches couvrant le mobilier de jardin, la piscine ou le tas de bois
- Pots, seaux, récipients divers

## ENTRETIENEZ

- Gouttières, rigoles et chenaux (curage)
- Pièges à sable, bondes d'évacuation

PAS D'EAU  
STAGNANTE,



PAS DE  
MOUSTIQUE!

## RANGEZ

### À L'ABRI DE LA PLUIE

- Jouets d'enfant
- Brouettes
- Seaux, arrosoirs
- Poubelles



## COUVREZ HERMÉTIQUEMENT

- Récupérateurs d'eau
- Fûts, tonneaux



## JETEZ\*

- Déchets
- Pneus
- Bâches

\* en déchetterie



## CRÉEZ...

...un équilibre dans le bassin d'agrément pour favoriser la constitution d'un écosystème riche et stable.

Des prédateurs naturels (autres insectes, batraciens ou poissons) mangent les larves de moustique.



**AGISSEZ  
AVANT  
D'ÊTRE  
PIQUÉ!**

**ÉLIMINEZ L'EAU  
STAGNANTE!**



**Pour une lutte efficace,  
adoptez les bons gestes**

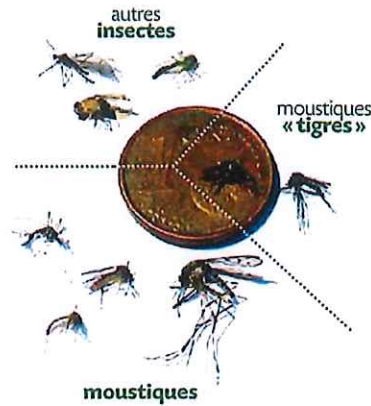
Conseil départemental



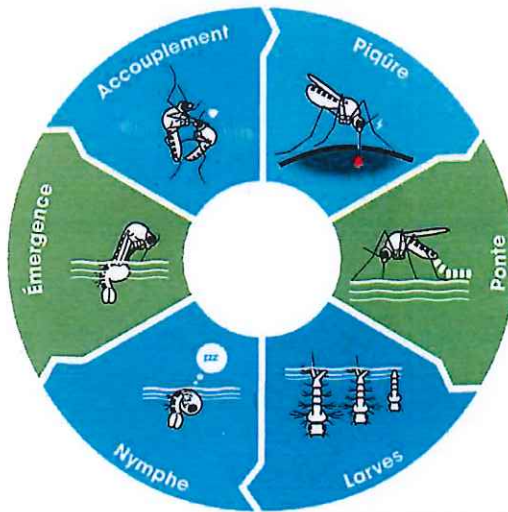
**Haut-Rhin**

**TOUS LES INSECTES  
QUI VOLENT NE  
SONT PAS DES  
MOUSTIQUES!**

Les moustiques ont un organe piqueur et font généralement moins d'1 cm. Ils sont de couleur allant du brun au noir et présentent souvent des taches ou des anneaux clairs.



## Cycle de vie du moustique



*Dans des conditions optimales, le cycle peut être réalisé en moins de 7 jours*

Avant de voler et de piquer, les moustiques se développent dans l'eau, sous forme de larves. C'est à ce moment qu'il faut agir, avant l'émergence.

Dans les marais, les fossés, les zones inondables et sur le domaine public, des traitements sont réalisés par la Brigade Verte, à l'aide d'un larvicide d'origine biologique.

**Chez soi,  
c'est à chacun de  
faire le nécessaire,  
en supprimant  
systématiquement  
l'eau.**

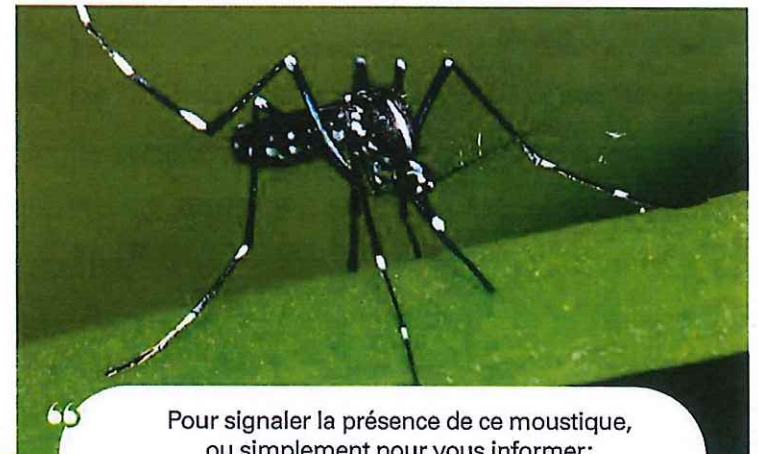
## *Aedes albopictus* ou « moustique tigre »

**Originaire d'Asie, ce moustique est avant tout nuisant et pique durant la journée.**

De très petite taille, le moustique tigre est plus petit qu'une pièce d'un centime d'euro.

Il est noir, présente une bande blanche sur le dos et la tête, des taches blanches sur le corps et les pattes.

Il peut transmettre certaines maladies comme la dengue ou le chikungunya.



Pour signaler la présence de ce moustique, ou simplement pour vous informer:  
**[www.signalement-moustique.fr](http://www.signalement-moustique.fr)**



### BRIGADE VERTE DU HAUT-RHIN

Service de démoustication  
92 rue Mal. de Lattre de Tassigny  
68360 SOULTZ  
Tel. : +33 3 89 74 90 ou +33 3 89 74 84 04  
Fax : +33 3 89 74 66 79  
operationmoustiques@wanadoo.fr  
[www.brigade-verte.fr/demoustication](http://www.brigade-verte.fr/demoustication)